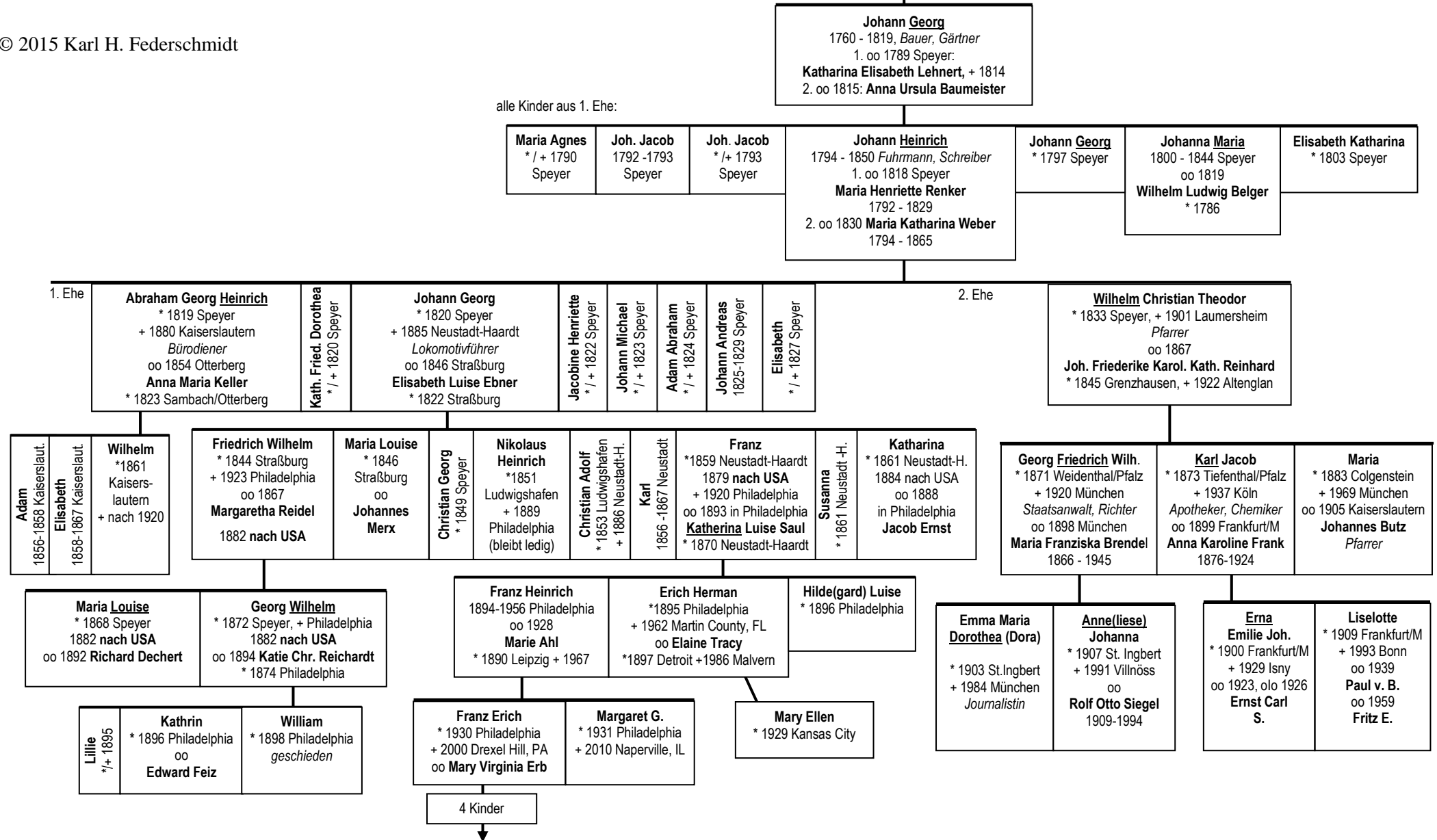


Die „Pfälzer Linie“ Federschmidt

9.-14. Generation

© 2015 Karl H. Federschmidt

Anschluss von: **Johannes Federschmidt (1732-1769)**,
wandert von Altenrüdigen nach Speyer aus, heiratet dort 1757 **Johanna Maria Schüle**.
Ihr Sohn ist:



Nur hier gibt es weitere Federschmidt-Nachkommen aus der "Pfälzer Linie", sie leben alle in den USA